



Sinumerik 810D

ShopTurn

Vypracoval: **Ing. Aleš Polzer**

Odborný garant: **Doc. Ing. Miroslav Píška, CSc.**

Obsah kapitoly

Sinumerik 810D - ShopTurn

Obsah kapitoly

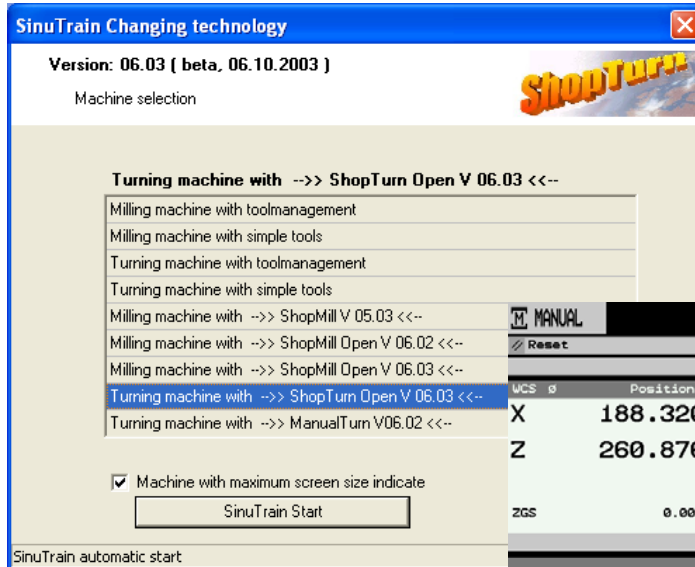
Spuštění programu ShopTurn

Tvorba NC programu

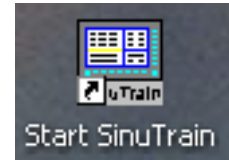
Simulace NC programu

Spuštění programu ShopTurn

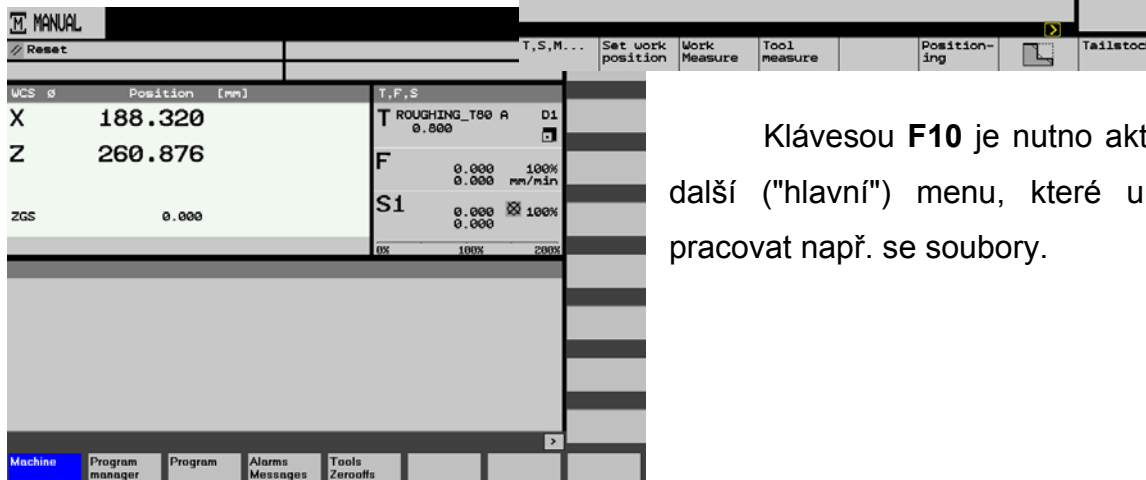
Spuštění programu ShopTurn (SinuTrainu) je možno realizovat prostřednictvím odkazu v nabídce Start nebo ikonou na ploše.



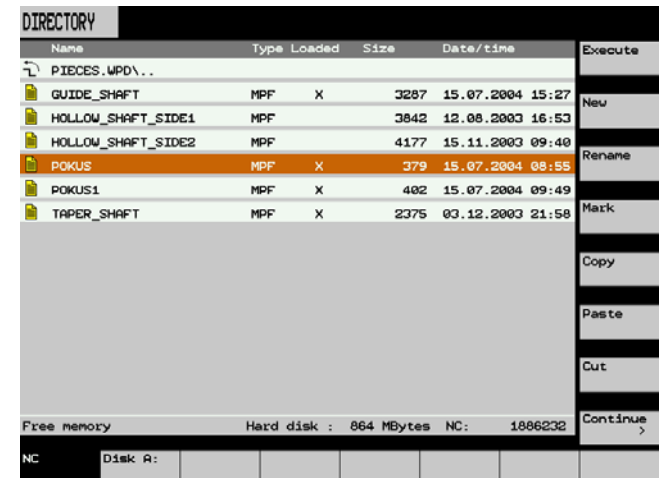
Po výběru položky *ShopTurn Open V 06.03* lze ještě zvolit mezi zobrazením se strojním panelem nebo v maximálním okně bez strojního panelu (zaškrtnutím položky *Machine with maximum screen size indicate*).



Po kliknutí na ikonu *SinuTrain Start* je řídicí systém startován do základní obrazovky stroje.



Klávesou **F10** je nutno aktivovat další ("hlavní") menu, které umožní pracovat např. se soubory.



K založení nového souboru dojde po kliknutí na ikonu *New*.

Tvorba NC programu

Tvorba NC programu je zde realizována vyplňováním tabulek s grafickou podporou. Ty se startují kliknutím na příslušnou vertikální ikonu. Není zde nutno psát ISO-kód, jako v textovém editoru.

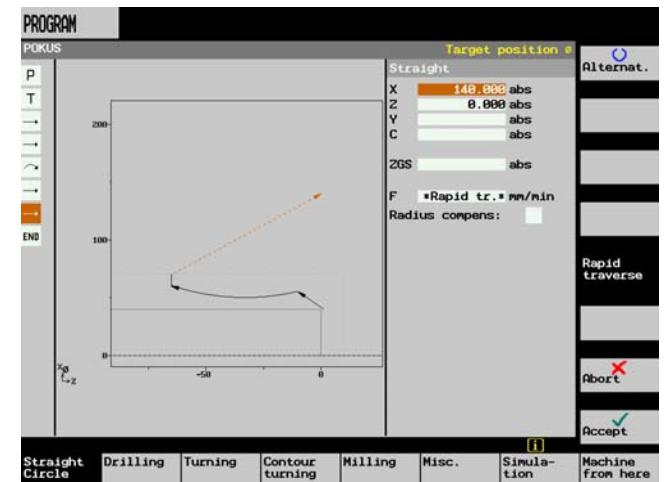
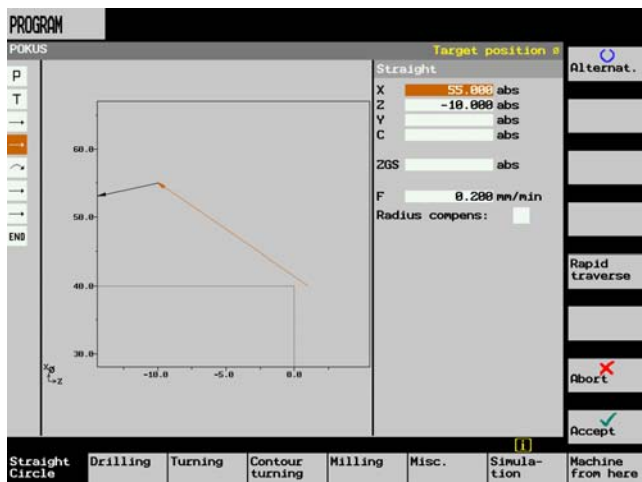
Výběr soustružnického nože (vrtacího nebo hnaného frézovacího nástroje) pro obrábění, je možný z předem připravené databáze nástrojů.

Tento přehled nástrojů lze upravovat a dále rozšiřovat.

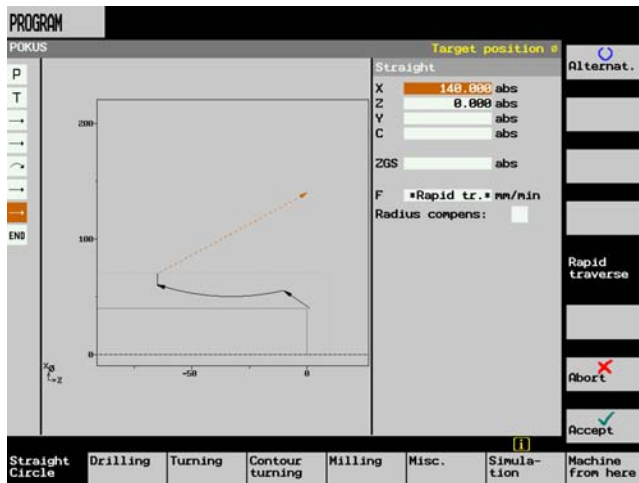
Po definování řezných podmínek zpravidla následuje pohyb nástroje rychloposuvem k obrobku a pohyb pracovním posuvem.



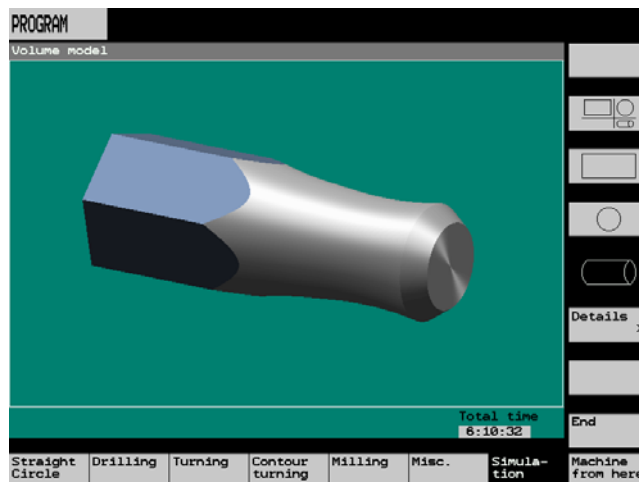
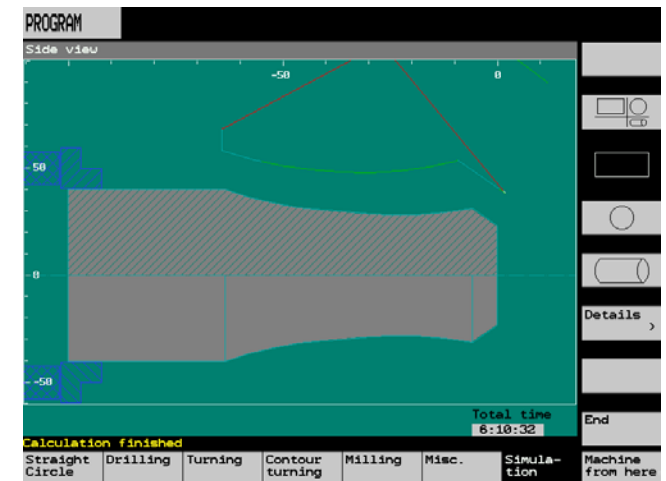
Loc	Typ	Tool name	DP	1st cutting edge	Length	X	Length	Z	Radius	Insr	Lngh	12	Alternat.
1		ROUGHING_T80 A	1	55.840	39.124	0.800	95.080	12.0					Tool measure
2		DRILL_32	1	0.000	185.124	32.000	180.0						Delete tool
3		FINISHING_T35 A	1	-40.000	-63.000	0.400	93.035	12.0					Unload
4		ROUGHING_T80 I	1	-8.950	122.457	0.800	95.080	10.0					
5		PLUNGE-CUTTER_3 A	1	85.124	44.124	0.200	3.000	8.0					
6		FINISHING_T35 I	1	-12.658	121.807	0.400	95.035	8.0					
7		THREADING_T1.5	1	66.328	33.333	0.050							
8		CUTTER_8	1	87.833	74.621	8.000				3			
9		PLUNGE-CUTTER_3 I	1	-11.736	135.124	0.100	3.000	4.0					Cut. edges
10		DRILL_5	1	0.000	185.124	5.000	118.0						Sort
11		BUTTON_TOOL_8 A	1	88.112	38.123	2.000							
12		THREADCUTTER_M6	1	0.000	145.132	6.000	180.0						
13													
14													



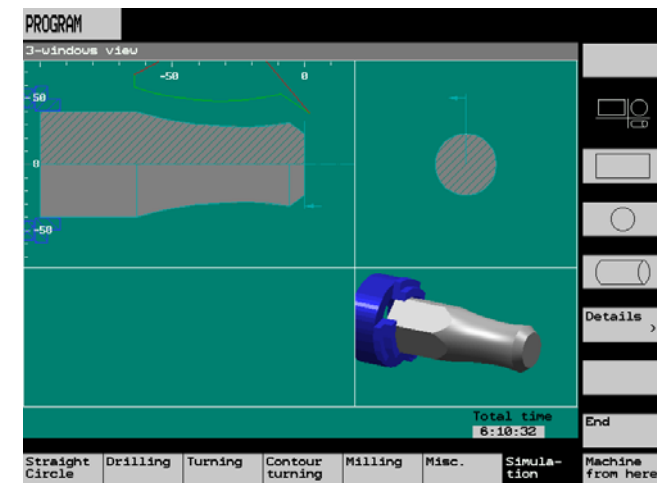
Simulace NC programu



Kliknutím na ikonu *Simulation* dojde k automatickému startování obrazovky pro simulaci obrábění. Zde je rovněž automaticky simulace spuštěna.



K dispozici je řada náhledů na obráběnou součást, včetně možnosti zvětšovat a podrobněji prohlížet drobné detaily rozměrnějších obrobků.



Návrat do editoru psaní programu je realizován prostřednictvím ikony *End* nebo *Simulation*.